

崇阳县春季踏青赏花精品线路推荐

樱花专线

野樱天堂,就在崇阳。阳春三月,近10万亩的野樱花正值花期。漫山遍野的野樱花竞相开放,铺满山岗,将枯黄的山坡地绘成五彩缤纷的花海,给游客带来一场视觉盛宴。

线路概况:金沙樱花——枫港民宿——小自然野奢度假村——大岭樱花——三特浪口温泉度假区——葛仙山樱花——抱朴子·葛仙山庄

金沙樱花

金沙的野樱花,无绿叶相伴,独自在绿枝条上,悄然绽放。看漫山遍野独自绽放放在杂木林中的野樱花,朴素而净美,令人赏心悦目。

小自然度假村

小自然度假村坐落于崇阳县白霓镇油市村,总面积800亩,以原生态自然山水田园为背景,以尊重自然、敬畏自然、保护自然为理念,以自然秘境为主题,以与原住民原生态和谐共处为原则。大片油菜花花海、大片稻田,有远山如黛,也有林间木屋,炊烟袅袅。四季变换的田园风光,虽不是世外桃源,却也可以是大家常说寻找的诗与远方。

枫港民宿

位于崇阳县白霓镇油市村,是结合白霓镇油市村优美的自然环境和产业基础重点打造的民宿示范项目,是一个集商务活动、乡村旅游为一体的综合性场所。

枫港民宿餐厅提供有崇阳手拨笋、黄精煨土鸡等崇阳特色菜,新发的雷竹笋,农家散养的土鸡,道道都是鲜美的山间珍味。附近还建有垂钓、采摘和游乐等设施,可尽情沉醉一份山林田园之乐。

联系电话:13971160815

小自然野奢度假村

位于白霓镇油市村,既有烟火也有诗意的小自然,除了有二十四节气命名的山居小木屋,还有团建拓展、会议服务、田园餐厅、自助烧烤、蔬果采摘、观景栈道、魔法森林、乌篷船、篝火晚会、烤红薯、农家生活、浪漫求婚等诸多体验。

联系电话:18427156627

预订方式:微信搜索“小自然度假”

大岭樱花

龙泉山脉万亩野樱花以华中樱为主,分白花和粉红花两种,白如雪,红似霞。樱花次第开放,团团簇簇,层林尽染,蔚为壮观,吸引游客前来游玩,成为南鄂最富诗情画意的地方!

三特浪口温泉度假区

位于白霓镇浪口村,是融合了森林、温泉、山野等原生态资源,融合了健康养生理念,与密林修竹水乳交融、温泉养生与森林休闲紧密结合的“氧吧+温泉”双料养生产品。

1.浪口温泉精品酒店

坐落于崇阳三特浪口温泉度假区的泉眼源头,背靠崇阳连绵的青山,面朝蜿蜒清澈的隽水河。民宿整体意在还原18世纪中国民居院落,充满田野牧歌与中国传统文化之趣。联系电话:15629960018

2.浪口地球仓温泉酒店

位于崇阳县白霓镇浪口村,以“人-自然-人文和谐共存”为理念,是全国首家以温泉为特色的地球仓,还是湖南卫视《亲爱的客栈II》同款地球仓。联系电话:13277159799

3.浪口喜悦精品度假公寓

位于崇阳三特浪口温泉度假区,酒店公寓共计四个庭院,以居家、度假、娱乐、休闲、旅游为主体的系统工程,构成了内部的现代生活享受,在整体规划上处处昭示对生命的挚爱。联系电话:15295670510

4.浪口温泉客栈

位于三特浪口温泉度假区,民宿依山势而建,建筑结构上略带徽派转角,隐匿于山坡之上,环境优美安静。一排排白色小院质朴静谧,潺潺河水从绿树葱葱的门前流过,为游客提供方便住宿的隐居之所。联系电话:18771318238

三特浪口精品酒店“兼珍楼”

提供当地的特色美食。午餐推荐的菜品有金牌鱼头、锅巴牛肉、炭烤红烧肉、大师煎鱼块,早餐则偏爱稀饭、国色天香大肉包和青菜。崇阳本地特产的鲜嫩竹笋、土猪肉、各类鲜鱼、豆制品等经过大厨的妙手,呈现出的味道,令人唇齿留香,称道不已。联系电话:0715-3688888

葛仙山樱花

崇阳茅井村葛仙山的野樱花由来已久,延绵十公里,是湖北原生态的野樱花基地。每年的三月中旬,野樱花绽放,漫山遍野,有红粉白三种颜色。

抱朴子·葛仙山庄

位于天城镇茅井村,“抱朴”是中国道家用语,即抵制种种诱惑与干扰,信守自然真实素净简朴的品性、生活与道理,这与茅井村世外桃源般的意境相融。

联系电话:18971589585

油菜花专线

气温回暖,油菜花竞相绽放。万亩油菜花海一望无际,与蓝天白云、青山绿水交相辉映,构成一幅秀美绝伦的田园风光图!

线路概况:八一村——隽水湾畔——河田村——铺前村——西庄旅游度假区

八一村

位于石城镇106国道旁,公路两边延伸种植油菜面积达千余亩,油菜正值盛花期。种植有优质稻3000亩、葡萄300亩,发展优质产业虾稻种养等多种养殖业。

隽水湾畔

隽水湾畔·星河花园位于天城镇鹿门铺村金竹堰渡口边,离开城市的纷繁和雾霾,登高眺望,呼吸着隽水湾畔·星河花园的清新空气,赏花、踏青、游玩,这里的春光正当时。联系电话:0715-3312968

河田村

河田村位于天城镇隽水河畔,距崇阳县县城北8公里。流转230亩发展菊花、玫瑰、种植,流转1000余亩发展农作物毛豆、油菜轮植。近期,总投资2.7亿元的木三李水库已动工。

铺前村

在青山镇铺前村,6000亩七彩油菜花竞相绽放,空中俯瞰,油菜花绵延不绝,似花毯,似锦缎,形成一幅迷人的乡村田园画卷。穿行在油菜花田之间,微风轻拂,油菜花的淡淡清香扑面而来,沁人心脾。

西庄旅游度假区

地处石城镇西庄村,位于武深高速崇阳连接线旁,距崇阳县城仅6.5公里,距武深高速出口10公里,地理位置十分优越,交通非常便利。内种有牡丹花卉苗木100多亩,正值花期,牡丹花竞相绽放。地处城郊,既远离喧嚣又亲近自然,堪称“天府之城”的一个幽静的后花园。联系电话:0715-3711888

桃花专线

春回大地,次第开放的桃花、李花,灼灼其华。在东风未老之时,奔赴一场桃花依旧笑春风的约会吧!

线路概况:寺前村——森旺农业休闲基地——桃花村——枞蜜小镇·白崖山景区

寺前村

位于天城镇西郊6公里处,因古老的灌溪寺而得名。寺前村以李子而闻名,素有“桃李之乡”的美誉。土地资源丰富,气候适宜。主要以种植水稻、红薯、玉米、黄豆、花生等农作物为生,民风淳朴,绿水青山,四季如画。

森旺农业休闲基地

位于青山镇,集生态观光旅游、休闲度假、生态餐饮于一体,是青山镇农业科技示范基地。春花秋实,四季产果,景色宜人。漫步园中,满眼翠绿,心旷神怡,流连忘返。感受农耕与丰收的喜悦,体验采摘和垂钓的乐趣,品尝健康的无公害食品。在参观游览中,回归自然,感受休闲娱乐的放松。

桃花村

位于高视乡西南部,紧靠幕阜山脉,风景秀丽。桃花村以幕阜山旅游公路为依托,沿路农户庭院改造升级,种植桃花等观赏型类花卉,杨梅园等水果采摘,打造乡村休闲旅游村。

枞蜜小镇·白崖山景区

地处金塘镇碾上村,自然风景秀丽,生态资源丰富。尚禾集团充分利用地利,潜心打造,将枞蜜小镇建设成一个集生态观光、健康养生、休闲度假、红色教育、绿色原味、四季飘香于一体的醉美生态旅游示范区。

枞蜜小镇位于枞蜜小镇·白崖山景区(国家级4A景区)西麓,枞蜜小镇旅游度假区内。引进俄罗斯樟子松建造而成,共有30栋。沿栖于金塘河一带,坐落于森林竹海田野间,致力于为游客提供最舒适的入住体验。加以民宿风格装饰、人文点缀和特色美食,当仁不让的成为枞蜜小镇的一大亮点和特色。联系电话:0715-3763888

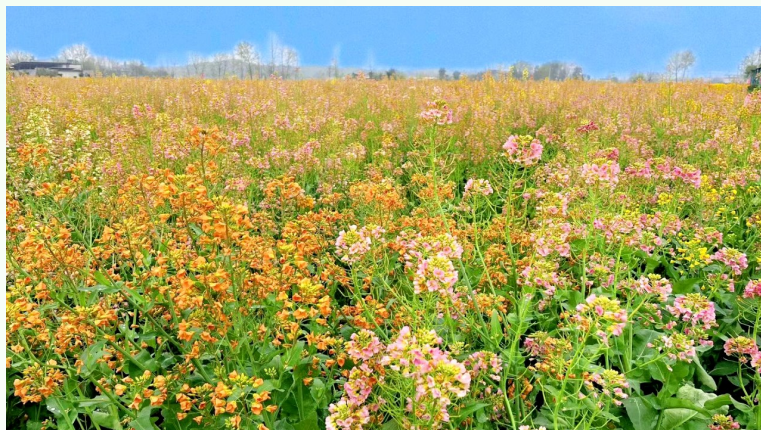
幕阜山尚禾客栈位于枞蜜小镇·白崖山景区(国家级4A景区)西麓,枞蜜小镇旅游度假区内。客栈以旅游度假及生态观光为主题,采用民居民宿风格进行装饰,注重人文点缀和特色美食,主打乡村生活和农家美食,着力于为客人提供优质、特色、舒适、纯生态的服务和体验。联系电话:0715-3763888



金沙樱花



枫港民宿



铺前村油菜花



西庄旅游度假区



寺前村桃花



森旺农业休闲基地