

高质量开展 高标准推进

习近平等到第二批教育实践活动联系点调研

据新华社北京3月30日电 按照中央开展党的群众路线教育实践活动安排,中共中央政治局常委近日分别到各自的第二批教育实践活动联系点调查研究、了解情况,指导教育实践活动扎实开展。

根据中央统一安排,中央政治局常委在第二批教育实践活动中分别联系一个县。3月17日至18日,中共中央总书记、国家主席、中央军委主席习近平到河南省兰陵县调研指导教育实践活动。此后,中央政治局常委其

他同志分别前往各自联系点,李克强到内蒙古自治区翁牛特旗,张德江到福建省上杭县,俞正声到云南省武定县,刘云山到陕西省礼泉县,王岐山到山东省蒙阴县,张高丽到吉林省农安县。常委们实地考察执法部门、窗口单位,深入村庄、社区、企业,走访农户、学校和卫生院,面对面听取基层干部群众意见建议。常委们还分别听取了联系点所在省(区)、市教育实践活动开展情况和下一步安排的汇报,并出席联系点县(旗)党委常委扩

大会议,对进一步开展好教育实践活动提出要求。

常委们强调,要认真学习贯彻习近平总书记重要指示特别是在兰考调研时的重要讲话精神,坚持为民务实清廉的主题,贯彻落实“照镜子、正衣冠、洗洗澡、治治病”的总要求,聚焦“四风”问题、对照“三严三实”、发扬认真精神,确保第二批教育实践活动高起点开局、高质量开展、高标准推进,使党员干部在思想认识上得到提高、在工作作风上明显转变。

常委们指出,要准确把握教育实践活动总要求,为各项工作确立一个较高标准;要准确把握教育实践活动实践载体,把学习弘扬焦裕禄精神作为一条红线贯穿始终;要准确把握教育实践活动重点对象,充分发挥领导干部带头示范作用;要准确把握教育实践活动组织指导原则,确保每个层级每个单位的活动取得实效;要准确把握县域治理特点和规律,把开展教育实践活动与全面深化改革、促进科学发展有机结合起来。“

山东平度“3·21”火灾事件进一步发酵。25日,7名犯罪嫌疑人被刑事拘留,案件正在进一步审理中。围绕火灾背后出现的征地矛盾,仍有诸多悬念待解。

火灾命案背后“烧”出了什么？

征地“被代表”该由谁管？

杜家疃村农用地块 125055 平方米,从最初的上报“工业和教育用地”,到建设用地,再到商业开发——这块被征用的土地,“马甲”几经变身,终成房地产“项目”。

一份签于 2006 年 8 月 20 日的《土地征收补偿协议》成为焦点。协议书中,甲方为平度市国土资源局,乙方为平度市凤台街道杜家疃村村委会,代表为当时的村支书杜高基。

征地是否要求村民意见?平度市国土局土地征收科科长袁延斌认为,“村庄签了协议书,证明村庄同意征地。”至于村委会是否征求了村民意见,不在国土部门的审查之列。记者看到 2006 年平度市报送给省国土资源厅的文件,内含《放弃征地听证证明》等材料。

一亿的土地“蛋糕”谁“吃”了？

平度市政府在官方微博中称:围挡土地中已有 81.59 亩(此次事件村民临时搭建帐篷正处此地块中)严格按照程序公开出让,土地供应手续完备。

具体为:2013 年 9 月经市政府批准对该地块进行公开出让;10 月 1 日发布《平度市国土资源局国有建设用地使用权拍卖出让公告》。10 月 22 日对该地块进行拍卖出让,青岛成元天业房地产开发有限公司竞得该地块。

记者在这份平度市国土资源局国有土地使用权招拍挂出让成交公示中看到:这一地块土地用途为:城镇住宅、商服;成交价为 1.0315 亿元。

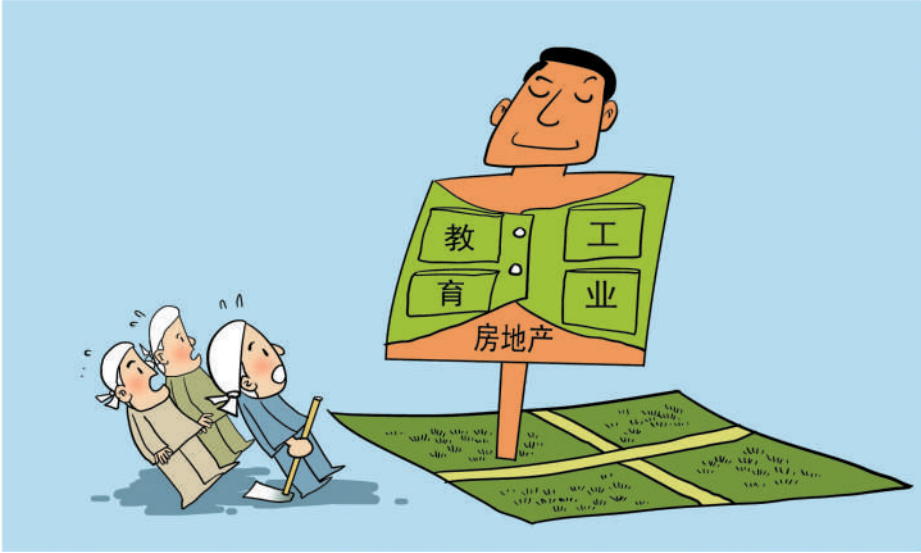
为了给“项目”让路,农民又获得了多少补偿呢?

平度市凤台街道办回应,为了促进村民尽快“腾地”,根据平度市规定,对涉事地

对于征地事项,当地村民知晓多少呢?对此,记者采访了李亚林、李国梁、李海军、黄爱珍、李学友、杜永松等 20 余名村民,都表示不知村里要卖地的事情。一些村民说一直不知情,更不要说同意了,是村委会偷偷把地卖了。

2013 年 4 月,村里广播通知清点地上附属物,村民李作新质问村干部,对方说,“只是为了统计土地,没有别的目的。”

针对村民这一疑问,涉事村干部始终没有出面回应。不过,凤台街道办一位干部认为,村里应该通知了村民相关事宜,因为她带队下乡时曾有村民一听说征地就不愿让干部进门。不过,通知了多少村民、意见如何,时间长了,无可可查。



土地矛盾怎就拖到“炸”？

2007 至 2013 年初,涉事宗地没有完成出让,老百姓像往常一样种植农作物。2013 年 8 月,玉米最多再过半个月就可以成熟收割。然而,有关部门前来强制“推地”,和村民阻拦发生了冲突。村民拿着被毁坏的玉米大声哭泣,地里的玉米、花生、大豆、果树,悉数被毁。据村民介绍,他们打 110 报警,警察也出警了,但后来都没了音信。

此后,村民便通过网络发帖、上访、举报等形式,反映当地征地问题,征地矛盾不断升级。

村民张秀香 2013 年打青岛市市长热线,询问为什么当年没有粮食补贴时,才被告知自己的地早在五六年前就被卖掉了;

2013 年 9 月,村民李作军向山东省国土资源厅申请关于被征地地块的政府信息公开;2014 年 2 月,村民李国良、李亚林就征

地事宜向山东省人民政府行政复议办公室申请行政复议……

从杜家疃村委会 2006 年卖地至火灾发生,前后历时近 7 年,期间老百姓多次向有关部门反映,但没有一个部门出来解决矛盾,最终发生了纵火案的极端事件。

三农问题研究专家中央党校研究员曾业松认为,一些地方打着“公共利益”旗号随意征地,动辄废除农民的 30 年承包经营合同,把农民从土地上赶出去。征地的公共利益不明,信息不透明,随意圈占耕地的现象就很难以遏止。(据新华社)



泰康人寿通过微信完成马航失联客户首笔预赔款

3月25日下午6点,泰康人寿在北京珀丽酒店通过微信完成了马航MH370失联客机客户首笔理赔,并支付了预赔款100万元。泰康人寿董事长兼CEO陈东升慰问了失联客户亲属,并代表公司给客户亲属送上慰问金。据了解,该客户为IBM员工,通过网络购买了泰康e顺交通意外险,保额为100万元。

马航失联事件发生后,泰康人寿始终关注航班搜救情况,第一时间启动I级应急响应预案,公布海外救援方案。在丽都饭店设置泰康人寿服

站,订制商务专车帮助家属往返酒店、发布会现场,为有需要的家属提供酒店住宿,向家属提供订票、办理出国手续等服务,积极联系海外救援机构启动救援服务,建立了与客户“一对一”的服务机制,做好客户家属安抚和心理疏导。据悉,泰康人寿确认此次事件涉及14名客户,涵盖个险、团险、网销、电销客户,预计总赔付金额为554万元。泰康人寿表示,公司将密切关注马航相关事态进展,确保险赔及各项服务举措落实到位

(上接第一版)

“学习课程排得满满的,除群众路线教育实践活动的必修课外,我还自学了瑶学,为的是补上开发药姑山,打造瑶胞故园这一课。”大坪乡驻内冲瑶族村干部李玉书说,他搜集了一大摞关于瑶族文化风俗书,发动其他爱好者成立了瑶学研究会。

桌椅变工作餐,机关“廉政灶”兴起了

“今年正月初八县里开两会,委员、代表吃的是自助餐,一瓶酒都没喝。”通城玉立酒店洪总想开门大吉,却遇到史上最强寒流。

县城一家高档餐馆姓吴的老板诉苦,

与往年相比生意少了一半,只好改行做起了农机生意。

这是该县自上而下,杜绝“舌尖上的浪费”产生的效应之一。

通城县先后制发了关于改进工作作风密切联系群众、厉行勤俭节约,制止奢侈浪费等6个文件,进一步完善了加强作风建设的有关制度。县纪委专门抽调13名干部组成两个暗访组,重点查处超标接待、工作日午间饮酒等工作作风问题。

如今在机关吃工作餐是常事。“无论来客还是机关工作人员,无论中午还是晚上,一律按每人每餐3元的标准在政府食堂吃自助餐。”18日,记者来到通城

四庄乡采访时,见证了该乡的“廉政灶”制度。“来镇客人就餐,一律由党政办统一安排,并做好有关情况登记,严格按照接待标准进行接待,伙管员月底持结算单交党政办核实后送领导签字报账。”

该乡办公室工作人员告诉记者,因为菜都是乡干部自己种的,所以成本低,保证了大家吃得省、吃得饱、吃得舒服。

自实行“廉政灶”制度后,该乡公务接待较去年同期下降了一半。

“干部进村为百姓办事,都是自己掏腰包,付饭钱。”正在荻田村搞计划生育工作的塘湖镇宣传委员杨友平说,全镇所有村实现零招待。

泉都房产汇

锦绣青庭

马年买房 马上入住

现房实景 看得见的品质

2000㎡ 空中花园落成, 豪华入户扶手电梯启用

1850起

0715-8618666 8618777 项目地址: 咸宁市咸安经济开发区特8号

宏大城市广场

新世界百货邀您 共同见证城铁旺铺传奇

宏大开盘千人疯抢, 浙闽商户纷纷抢滩!

10-50㎡城铁金铺持续热销中

889 8888 889 8777

营销中心: 咸宁市长安大道166号(福里城旁) 项目地址: 咸宁市长安大道特188号(城铁南站旁)

锦绣香城

旅游名街

古色 古香 古韵

宜商 宜游 宜居

0715-8279999

开发商: 保利集团 项目地址: 咸宁市温泉大道(东桥立交北边)

五洲商贸城

咸宁五金 机电大市场

成熟市场投资经营有保障, 新春伊始为惠顾新老客户:

1. 特别推出珍藏8套黄金旺铺!

2. 少量旺铺热租, 你来做生意我投资; 3月份租铺开门营业的, 交1年租金送16个月创业基金。

招商电话: 0715-8825599 销售电话: 0715-8825588

联系地址: 咸宁武广高铁沿107国道向南800米

4500亩 青龙山公园环抱

稀缺资源上的健康人居!

一期92、118、138㎡山景美宅正在热销 公园生活正式起航!

8827777 地址: 咸宁文笔路青龙山公园入口(咸安国税局旁) 开发商: 湖北恒鸿盛出品 营销代理: 武汉天成策隆

金岛·香溢花城

新春特惠 2380元/㎡

南北通透舒适三房 阳光生活 亲近自然 11万平方米人居典范大盘

抢房热线: 8723888 项目地址: 桂乡大道18号

咸安钢构仓库拍卖招商信息

受委托,我公司将于近期公开拍卖位于咸安区向阳湖镇铁铺村(107国道二线)咸宁市咸安区桂强农业生产资料销售中心钢构仓库,土地证号咸安国(2010)第2203号,土地使用权面积1347.74平方米,土地类型出让用地,土地用途综合用地,钢构建筑面积约1100平方米;参考价70万元。有意竞买者请与我公司咨询。注意事项:1.以上面积仅供参考,以实测后登记发证为准,面积如有误差,成交价不予调整。2.现状拍卖,委托人、拍卖人不承担任何瑕疵担保责任。3.涉及到国有建设用地使用权的权属变更过户一切事项由买受人自行负责办理,并在拍成交后承担全部的税、费和土地出让金(包含委托人应承担的税、费)。公司地址:咸宁市温泉邮电路特1号 联系电话:0715-8268088 13872181110 刘先生 公司网址:www.hbzcpm.cn

湖北中成拍卖有限公司
2014年3月31日