

我市今年持续开展消费品以旧换新

去年发放补贴2.9亿元,拉动消费超19.7亿元

本报讯(记者吴青朋 通讯员石琳)3月16日,记者从全市消费品以旧换新工作推进会暨以旧换新工作培训会获悉,2025年,我市发放消费品以旧换新补贴2.9亿元,拉动消费超19.7亿元。

今年我市继续开展消费品以旧换新工作,政策覆盖汽车报废更新、汽车置换更新、家电以旧换新、数码和智能产品购新4大领域,以真金白银的补贴惠及消费者。在汽车领域,个人消费者报废符合条件的旧车并购买新能源乘用车或2.0升及以下排量燃油乘用车,可获一次性补贴,最高可享补贴2万元。通过售卖旧车并购买新车的消费者,最高可享补贴1.5万元。政策明确

要求,每位消费者只能享受一次汽车报废更新补贴或一次置换更新补贴。

在家电与数码产品方面,个人消费者购买空调、冰箱、洗衣机、热水器、电视机、电脑6类家电中1级能效或水效标准的产品,可按销售价格的15%享受补贴,每件最高补贴1500元。购买手机、平板、智能手表(手环)、智能眼镜4类产品(单件销售价格不超过6000元),同样可享15%的价格补贴,每件最高补贴500元。

补贴时间为2026年1月1日至2026年12月31日。为保障以旧换新政策有序实施,以旧换新补贴资金按照“省级指导、市州实施、总额控制、逐月

安排、均衡使用”的原则执行。

数据显示,2025年,我市消费品以旧换新共发放补贴2.9亿元,其中,汽车补贴审核通过共计10406单,汽车报废更新3893单,汽车置换更新6513单,发放补贴1.4亿元,拉动汽车消费超11.7亿元;发放家电、智能家居、3C数码、电动自行车补贴1.5亿元,拉动消费超8亿元。

我市汽车报废和汽车置换兑付率均为100%。家电类审核通过兑付率85.01%,全省排名第三。同时,我市鼓励消费者将旧的高能耗、高污染产品更换为节能环保型新产品,推动了绿色消费的普及。全年以旧换新的节能家电占比达到99%。

2026年春运圆满落幕

全市跨区域人员 流动量逾2400万人次

本报讯(记者庞斌 通讯员周忠元)3月13日,为期40天的2026年春运圆满落幕。春运期间,全市跨区域人员流动量超过2400万人次(铁路、道路、水路客运量和公路非营运小客车出行量),较2025年增长15.05%。

面对春运期间持续攀升的客流压力,我市铁路部门科学应对、精准发力。其中,咸宁火车站累计发送旅客8.7万人,最高单日发送3200人;赤壁火车站累计发送7.5万人,同样创下单日3200人的发送高峰。为提升运力保障,两站合理增开临客,咸宁火车站增开11趟,赤壁火车站增开7趟,通过优化运行方案、科学调配资源,确保运输秩序平稳有序。

暖心服务,是今年春运的特色。为切实保障重点旅客出行,铁路组建党团员突击队,队员们坚守一线、分工协作,为旅客提供行李搬运、爱心陪护等贴心服务,同时利用小喇叭开展宣传引导,细致做好候车乘降指引,提升检票通行效率,让站内通道运行更高效。

全市交通运输部门围绕“平安、便捷、温馨”的总体目标,统筹推进运输组织、安全监管与服务保障工作。市交通运输局提前与铁路部门对接,加强公交、出租车运力衔接,确保旅客零滞留;依托全域公交推进和道路客运转型升级,有效提升运输效能。安全监管方面,全面排查整治隐患,对“两客一危一货”及烟花爆竹运输车辆实施重点监管和提级管控;针对降雨、团雾等恶劣天气,及时启动应急叫应机制,利用可变情报板发布提示,引导车辆安全出行。服务保障上,在高铁枢纽组织志愿者提供咨询引导,执法人员累计便民服务超8400次,及时处置12328热线投诉。面对返程高峰,高速运营单位与交警24小时巡查,在重点服务区驻点疏导,确保全市高速无缓行。

日前,随着春运的结束,我市各客运站场客流已恢复平稳。

咸宁上线新一代“天地图”平台

开启“一图多能、掌上服务”新阶段

本报讯(记者王奇峰 通讯员何谦)近日,咸宁市新一代地理信息公共服务平台(“天地图·咸宁”)正式上线,标志着我市地理信息服务全面迈入“一图多能、掌上服务、长效更新”新阶段,为提升城市治理现代化水平、优化营商环境、服务市民便捷生活提供了坚实的地理信息支撑。

数据集成“一图聚合”。该平台纵向贯通省级“天地图”节点,横向联通市级“数公基”,汇聚遥感影像、电子地图等标准地理底图,教育、医疗、养老等领域公共服务设施信息,土地、矿产、国土空间规划等自然资源专题成果,以及城区三维白模、国家森林公园实景三维等各类数据60多类,实现多源异构地理

信息数据在“天地图”公共平台的一体化汇聚与“一张图”可视化展示。

服务模式“双端协同”。该平台创新构建电脑端与移动端协同服务体系,重点推出的微信小程序,集成地图浏览、便民查询、文旅资源展示、国有“三资”资产推介等功能,将专业地理信息服务便捷送达公众“掌中”,大幅提升了地理信息公共服务的可及性与便捷性。平台首批发布26处政府闲置房产信息,通过地图直观呈现地理位置,支持720度全景浏览房产全貌,实现了公共资源的集中、规范、可视化发布。

应用功能“智能升级”。该平台从基础地图查询服务升级为综合智能服

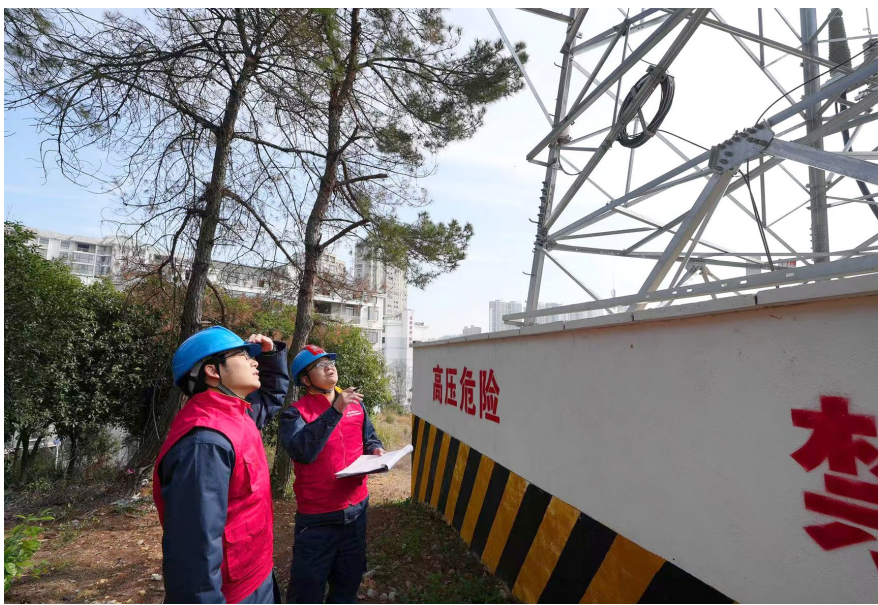
务平台,提供空间分析、点位标注、多时相影像对比等增值服务,上线“香城云选地”智能选址特色应用,可快速分析比对国土空间规划“三区三线”、矿产资源压覆等矛盾冲突情况,助力项目选址选线优化比选,初步具备为政府部门和企业提供场景化地理信息解决方案的能力。

更新机制“长效闭环”。该平台探索建立常态化数据更新与协同工作模式,打通省市在线联动更新同步通道,引入移动端“公众纠错”功能,构建“标准协同更新+社会众源反馈”的长效机制,形成从发现变化、反馈问题到更新数据的闭环流程,切实保障平台数据的鲜活性与权威性。

护航复工复产 保障通信畅通

作为电力系统的“神经中枢”,信息通信网络的稳定运行,是保障电网安全运行的关键。3月13日,国网咸宁供电公司数字化工作部组织青年员工,前往蒋银线开展光缆及光缆接续盒运行状况开展专项巡查,以青春实干筑牢电网通信“生命线”,为复工复产注入强劲动力。

(记者杜培清 通讯员闵捷)



制好水促发展
漫珠饮用天然水

咸宁市各县市区服务电话: 0715-8239969
生产企业: 湖北漫居饮品实业有限公司
生产地址: 咸安区汀泗桥镇古田村

供优质之水
服诚信之务

全省统一供水服务热线
96510
咸宁联合水务保留服务热线
8182111

咸宁联合水务有限公司出厂水水质检测结果公示

2026年3月16日检测

检测项目	单位	国家标准	检测结果
色度	度	≤15	<5
肉眼可见物	—	无	无
臭和味	—	无异臭、异味	无异臭、异味
浑浊度	NTU	≤1	0.25
游离氯	mg/L	≥0.3, ≤2	0.50
菌落总数	CFU/mL	≤100	未检出
总大肠菌群	MPN/100mL	不应检出	未检出
大肠埃希氏菌	MPN/100mL	不应检出	未检出
高锰酸盐指数	mg/L	≤3	1.21