

一城十区系列解读之六:

“十区”之:金桂湖国际低碳示范区

供稿:咸宁市城乡规划局

金桂湖国际低碳示范区位于“一城十区”总体城市空间的南部,依托南川水库(金桂湖),遵循可持续发展、保持原生态的原则,以能源、建筑、交通三方面为核心,结合低碳农业和低碳旅游,构建低碳经济体系,打造国际生态度假基地。

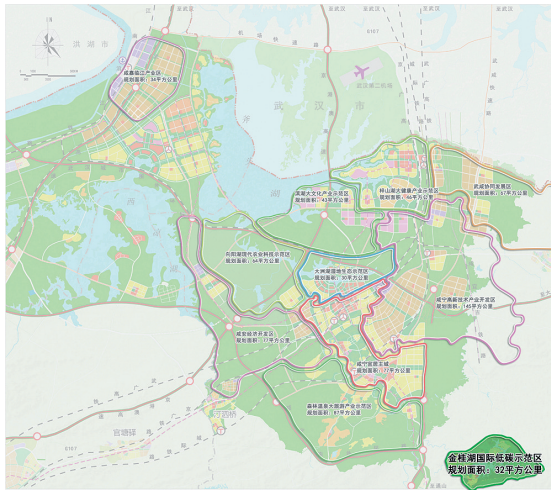
控制区域及规模:规划范围为一不规则梭子型,包含南川村、白沙村、刘家桥村、高升村部分,南北宽约5.5公里、东西长约9.8公里,总用地面积约为32平方公里

功能定位:咸宁政治经济文化中心、生态居住区、综合服务区

主导产业:高端商务、休闲度假产业、生态居住

发展模式:低碳经济发展模式

主要手段:功能疏解、公服配套



低碳农业示范区

基于现状农业基础较好地区建设低碳农业示范区,引入新品种,采用先进的科学种植技术,创造一个全生态、自然绿色农业生产基地,作为示范区农产品供应基地,同时也作为新农村人员就业基地。



美丽乡村建设示范区

结合现状村民点建设情况,整合示范区建设范围内零散分布的规模较小的村民点用地,集中布置,便于布置基础服务设施、公共设施,提升农村居民生活品质。



水上游览区

依托金桂湖水域打造的亲水休闲空间。



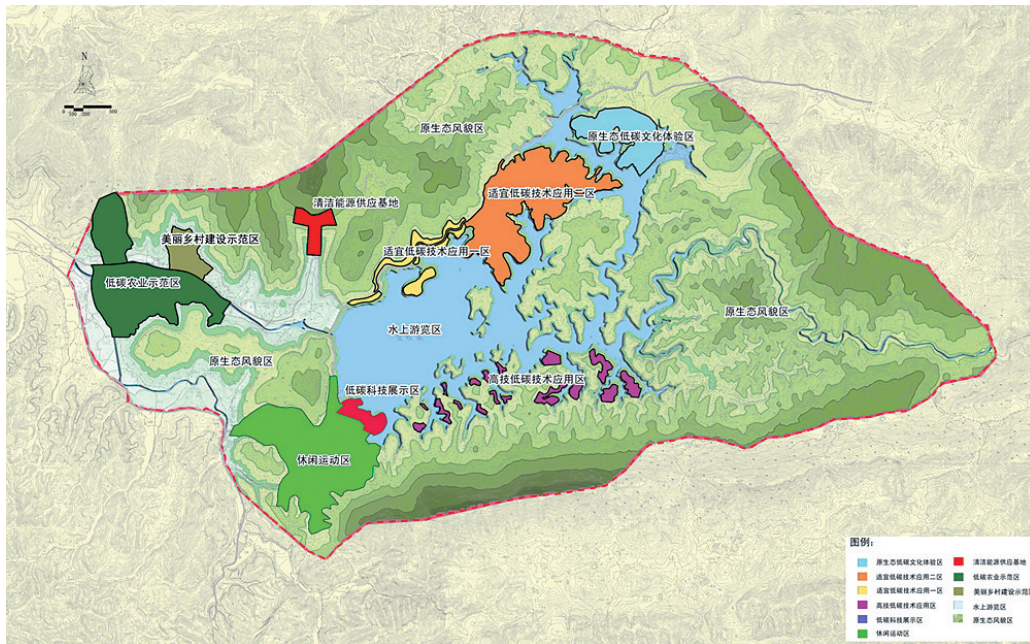
休闲运动区

结合旅游休闲公园,发展旅游服务功能,建设特色旅游服务设施;同时利用半岛地区优越的自然水体岸线,建设高档居住社区。



原生态低碳文化体验区

结合旅游休闲公园,发展旅游服务功能,建设特色旅游服务设施;同时利用半岛地区优越的自然水体岸线,建设高档居住社区。



功能结构分区

根据金桂湖的地形地貌,结合开发目标,规划建设区域沿基地内主干道展开,重点建设为湖西岸的三个片区。规划功能结构可概括为:

一轴一环一中心十一区

核心发展轴:依托湖西岸区内快速通勤道路自西向东串起四个核心发展区,是示范区功能建设的主要发展联系轴。

绿环:围绕核心发展区的原生态山林,是示范区建设的生态背景。

景观中心:金桂湖,是区域景观建设的环境基质。

十一区:

- 低碳农业示范区
- 美丽乡村建设示范区
- 休闲运动区
- 清洁能源供应基地
- 低碳科技展示区
- 水上游览区
- 适宜低碳技术应用一区
- 适宜低碳技术应用二区
- 原生态低碳文化体验区
- 高技低碳技术应用区及原生态风貌区。



关注咸宁新闻网微信
xnnews



更多精彩活动和免费礼品等你来