

一城十区系列解读之四:

“十区”之:大洲湖湿地生态示范区

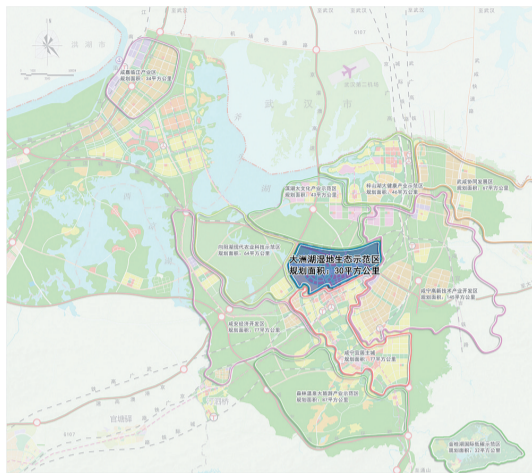
供稿:咸宁市城乡规划局

大洲湖湿地生态示范区位于咸宁宜居主城区北侧,是主城与北部空间和东部生态湿地景观空间之间重要的生态屏障和缓冲空间,是咸宁市防洪体系重要组成部分,是区域水生态安全系统的重要构成空间。结合“大洲湖退田还湖试点工程”建设城市湿地公园和进行生态开发,是咸宁实施“绿色崛起、生态发展”战略,打造对接武汉窗口区、新兴产业示范区和绿色崛起先行区的重要载体,也是斧头湖世界级湖区建设向咸宁主城延伸的重要景观功能拓展空间。

控制区域及规模:东至规划桃源大道、南邻武广高铁、西依京港澳高速和淦河、北靠规划建设的潘家湾货运专线,总控制用地面积约为30平方公里。

功能定位:城市湿地示范区、园林园艺展示区、体育运动休闲区、城市门户景观集中展示区

主导产业:城市会展、体育竞技、园林园艺、康养旅游
发展模式:“生态+”发展模式



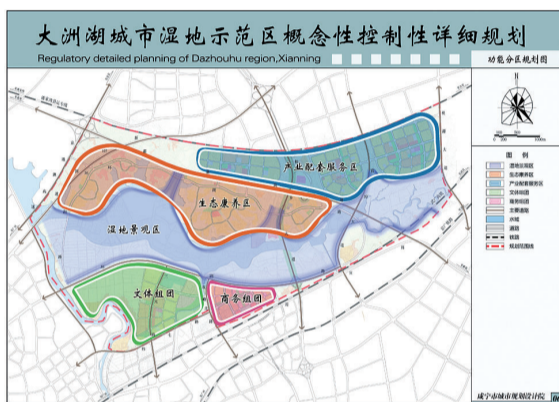
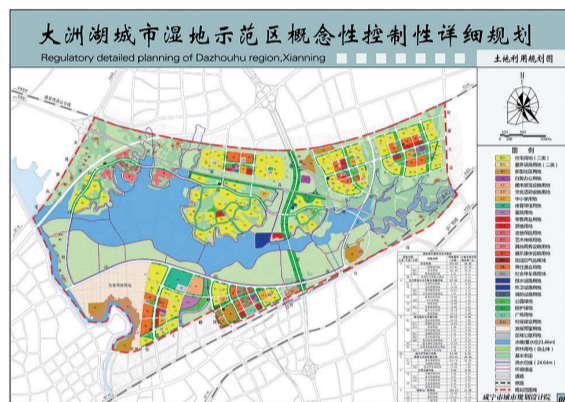
创智中心效果图



景观绿轴效果图



康养度假区效果图



规划总面积30平方公里,其中建设用地面积约11平方公里,水域面积约6平方公里,农林用地面积约13平方公里。

以湿地景观和道路为联系纽带,划分五大功能片区,分别为以生态康养为主题的特色小镇聚落、以配套服务为主导的北部空间产业配套服务区和以文体、商务、宜居为主题的三个城市功能组团。



以武咸一体化发展为契机,以世界级的湖区、湿地资源及文化资源为基础,以得天独厚的区位及交通优势为动力,以“生态+旅游+健康”为核心主题,通过核心湿地景区打造,导入科普教育(园博园)、运动休闲(生态体育中心)、观光娱乐等功能,结合周边城市功能区建设,形成集科普教育、观光旅游、居住休闲、商务贸易、文化展览为一体的综合性城市空间。

大洲湖总体鸟瞰图



关注咸宁新闻网微信
xnnews



更多精彩活动和免费礼品等你来