

穿行于城乡间的“逍遥”侠客

文/图 蒋逐宸



SUV 车型小车身

26日上午10时许,记者在咸宁东风日产4S店遇到了正在看车的黄贞,待记者说明来意后,黄贞很快签完了试驾协议与记者一起开始了此次试驾。

“见到逍客前,我自己该选择轿车还是SUV一直拿不定主意。”黄贞告诉记者,她今年24岁,身型娇小的她从小就非常喜欢SUV车型,但通常SUV车身较大,身边朋友也都劝她购买更适合女性的轿车。一时间让她在选择爱车时犹豫不决。而今天看到逍客后,她再次坚定了购买SUV车型的决心。

在该车外观方面,车身新增的三个板式配置更是让她心动不已。黄贞说,前、后时尚下护板显著提升了车辆前部及尾部的观感,大大增强原车外观的视觉冲击



逍客用车费用调查:

一年行驶2万公里,花费20975元

记者 蒋逐宸



逍客是日产欧洲设计中心成立以来的第一款作品,名字取自伊朗居住在沙漠地带的游牧部族,意为“城市游牧民”。定位介于紧凑型SUV与掀背车之间。但与那些直接在轿车平台上生产的Crossover不同,逍客是日产专门为这个独特细分市场而特别设计的产品。

这样一款车用车费用高不高呢?30日,记者采访了已拥有逍客的石女士。石女士告诉记者,以一年行驶2万公里计算,每年需花费20975元,是她见过的SUV车型中费用最低的。

力。车顶扰流板加大的尾翼造型使尾部看起来更加美观协调。侧脚踏板使车辆更具力量感。

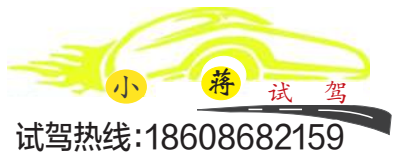
打造出了一个全景俯视系统。不管是在倒车还是行车,只要按下中控上的视角切换按钮,车外的信息就能在中控台的屏幕上一览无余。

此外,智能全方位行车服务能为车主提供车况实时监测、遇险自动求助、车辆入侵警报等一系列无微不至的贴心服务。

2驱、4驱可随意切换

黄贞告诉记者,这款车的操控感觉也非常不错,打方向盘的控制力度会随着车速的增加而变重。在通过坑洼路段时,超强性能全独立悬挂系统能保证车辆在倾斜与颠簸驾驶状态的稳定与安全。

据销售人员介绍,逍客可随心选择2驱和4驱模式,电子系统也会根据不同路况控制前后轴的扭矩分配,提供至合适的扭矩组合,在湿滑路面保证平稳起步,避免车轮打滑;在日常驾驶过程中,实现最低油耗。



胡笑辉:销售要善于推销自己

东风日产咸宁4S店销售顾问



“要想赢得客户的信任,就要善于推销自己。”获得2013年东风日产咸宁4S店销售冠军的胡笑辉如是说。胡笑辉从事汽车行业已3年之久,曾多次获得该店销售月冠。“最好的成绩是一个月售车16台。”胡笑辉自豪地说,能取得这个好成绩,除了自身的勤奋和坚持外,家人对她的支持也功不可没。

“刚进入汽车行业时,都没想过自己能做这么久的汽车销售工作,现在越来越得心应手了。”谈到自己的工作,胡笑辉说,销售是个极具挑战的职业,非常锻炼人。特别是汽车销售顾问,作为一个销售人员,最重要的是了解客户的实际需求,善于沟通,多一份坚持。比如说客户想购买性价比便宜点的车那么就为他介绍油耗低的车型;客户对车辆油耗不是特别在意的,就为他介绍功能多舒适性高的车型。

此外,随着科技发展日新月异,汽车的功能也在不断增多。产品更新了,销售人员的思想也要跟上脚步,这样才能为客户更清楚的介绍自己的产品。

为什么会选择东风日产呢?胡笑辉告诉记者,选择日产主要是因为对这个品牌的信赖。身边有个从14岁就开始玩车的朋友,2年前买了一辆颐达(现在叫骐达),到目前为止连灯泡都没换过。

天生运动派 新朗逸运动版 与朗行运动版神形俱备

新朗逸运动版与朗行运动版均有两种动力配置,分别搭载了1.4TSI发动机与1.6L EA211发动机。其中,1.4T发动机峰值扭矩达到225N·m的扭矩,动力表现不让传统的1.8L/2.0L发动机。不论是高速疾驰还是爬坡上桥,两款车型都动力十足、游刃有余。

此外,新朗逸运动版与朗行运动版配备了曾经只应用在赛车上的换挡拨片,双手不离开方向盘就可以轻松换挡,且几乎察觉不到换挡的顿挫,让速度在指尖轻松转换,为驾驶者带来的快意十足的驾驭感。

外观设计方面,两款运动版车型均有丰富的运动细节:前脸水平横拉式格栅设计配合两侧前大灯,与错落有致的蜂窝状横拉式进气格栅一起,营造了令人雀跃的动感气氛,激活了驾驶者身上每一个运动的细胞;其周身采用运动造型车身侧裙边设计以及微微翘起的上扰流板,增加动感视觉冲击同时,更能改善车身周围的气流对运动中车身稳定性的影响,提高行车安全系数。

保险费用:6150元	
以新车全险(以人保车险为例)包括交强险、第三责任险(20万)、车辆损失险、车上	人员险、玻璃单独破碎险、自燃险、不计免赔损失险等车辆一年的保费约为6150元。
油耗:12382元	
以逍客 2.0L 自动挡为例,93#汽油以咸宁地区的指导油价7.55元/升计算,油耗以车主们提供使用的8.2升/百公里综合油耗计算,逍客新车一年2万公里的大概燃油花费计算	如下: 费用=20000 ÷ 100 × 8.2 × 7.55=12382元
保养费用:1283元	
以每5000公里更换机油和机油滤芯来算,行驶2万公里需要更换4次(其中首次免费),保养费用每次为333元,到达2	万公里还需要跟换空气滤芯和空调滤芯,费用为284元。 保养费用=333 × 3+284=1283
日常维护费用:1160元	
通常情况下,车辆每月洗车4次,平均每年打蜡2次。按照平均洗车价每次20元和打蜡100元计算,一年总花费计算如	下: 日常维护费用=4 × 12 × 20+100 × 2=1160元