



吉诚装饰

一包到底 省心到家

地址: 长安大道198号越通华府 联系电话: 0715-8898298

中小户型如何化零为整？ 打通零碎空间 房屋更显大气



中小户型的业主常常被如何让空间看起来更大而困扰。让家中处处相连相通,就是从视觉上让室内空间变大的好方法。今天,记者带大家走进的是一个简单大方、通透明亮的家。

餐厅、阳台连通

说起家中装修设计最满意的一处,设计师与业主不约而同地都回答“餐厅”。两人一致好评的餐厅,也确实给记者留下了较深的印象。

走进大门的左手边就是餐厅,用于隔断的鞋柜、富有设计感的拱形门,以及挂在墙壁上的一盆小花,这些强烈的简欧风格设计,都为餐厅的入口处增色不少。“原本餐厅的使用面积较小,所以就将连接餐厅的生活阳台的墙壁去掉,将餐厅扩大。”吉诚装饰的主任设计师高磊介绍,为了让餐厅的设计感更强,便在原本打掉的墙体处,设计了一个美观而又实用的隔断,摆放一些工艺品、酒瓶。

“餐厅拥有一个落地窗,不仅让家中更加明亮通透,并且吃饭的时候还能欣赏窗外美景。”户主彭先生说,将餐厅和生活阳台打通后,整个空间的面积一下子扩大了不少,也更加实用美观。

阳台、厨房连通

现在很多家中都使用的是开放式厨房,这样的设计不仅大气、美观,而且能从视觉上增大空间感。彭先生的家也设计了这样一个开放式厨房。

“厨房原本的门较小,无法

做成时尚大气的开放式厨房。”高磊介绍,将餐厅和生活阳台打通后,再将厨房的门扩大成开放式,与原本的生活阳台连接,使得餐厅、阳台、厨房三者融为一体,从视觉上给人一种协调一致性。

书房、卧室连通

据户主彭先生介绍,家中虽然是四室两厅,但是其中两个卧室的空间较小,分别仅有8-9平米,于是,就将这两间卧室连通,做成了一个书房与卧室兼具的套房。

“将四室两厅改成了三室两厅,其中一个卧室变成了套房,这样的改造也是户主比较满意的。”高磊表示,户主有些时候要将工作带回家做,所以工作间是必不可少的。而家中有老人,为了不影响老人家休息,只要将套房的门一关,就可以既不影响他人休息,又能专心于自己的工作,工作完毕也无需出门,走进房内便可以休息。

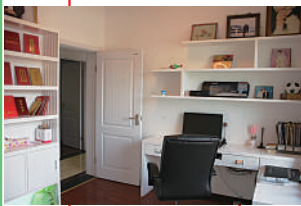
休闲室、晾晒区连通

“这是开发商赠送的空中花园,原本是想将此处做成一个小房间,但是有一面墙外是专门用来放置空调的,做成房间不合适。”户主彭先生介绍,后来,设计师建议将此处做成一个休闲娱乐区,并且将墙外的空间做成晾晒区,来弥补餐厅处生活阳台的缺失。

记者看到,休闲娱乐室做了一个45cm高的地台,不仅可以在此处进行休闲娱乐活动,有亲朋好友来家中时,还能将此处铺上被子,作为榻榻米来使用。

□文/图 黄珊

户主:彭先生
地址:大楚城
面积:139平米
风格:简欧
装饰公司:吉诚装饰
设计师:高磊



我晒我家

小户型装修如何增加实用面积？设计师支招—— 向墙面、死角要空间

□记者 黄珊

小户型如何增加实用面积让很多小户型的业主感到困扰。其实,只要巧妙利用家具和装饰,就能将室内空间从视觉上放大,并且还能增加实用空间。

家具尽量简洁

小空间内如果摆放着各种各样设计繁琐的家具,在视觉上一定会给人一种压迫感,让空间变得更小。吉诚装饰的主任设计师高磊建议,在空间有限的小户型内,尽量不要摆设过多的家具,并且,家具的造型也应尽量简单,这样空间看才不会显得拥挤。

除此之外,装饰品也应尽可能减少,让空间满足更多的使用需求。选择家具也十分重要,例如,多选择沙发床、折叠餐桌等便于收纳的家具,使用时实用性强,不使用时又能隐藏起来不占用空间。

利用空间死角

将可利用空间全部合理利用起来是小户型的装修要点。据了解,如果家中的衣柜是购买的成品,那么大多数普通衣柜都会与天花板有一定的距离。

一般的小户型都建议打柜子,或是定制衣柜,这样就可以将柜子与天花板的距离利用起来。如果已经装修好的家中,这一空间仍是没有利用起来,不妨可以使用一些储物盒等收纳工具,将家中的物品收纳其中。

多使用推拉门

据了解,现在很多人装修,都十分喜爱拉伸门,这样的门虽然美观,但并不是适合每一个户型。

“因为拉伸门比推拉门的占用范围大,

所以小户型不太适合。”高磊表示,小户型的业主不妨将卧室等门都使用传统的推拉式,可以节省出一定的空间。

如果觉得传统的推拉门不够时尚,可以将卧室门和外墙采用同样的装饰设计,将墙壁和卧室门融为一体,设计感更强。

利用墙角墙面

如果能够合理的利用墙角墙面,那么,家中的实用空间又能增加不少。据了解,小户型的卫生间就是常常被人们遗忘的地方,如果东西较多,很容易给人一种杂乱感,此处可以做一些收纳处理。

高磊介绍,浴室卫生间内,可以采用置物架和储物柜相结合,开放和封闭相结合的方式,不仅能够将储物面积发挥到最大,而且也会避免出现小户型卫生间常见的杂乱现象。

创意家居

多功能柜子 告别凌乱家



白色创意多功能收纳柜子,款式新颖,轻巧便捷,是女性必备的化妆盒。



超薄大容量鞋柜,双层翻板斜插式超薄结构,边门附多层鞋架,最多可放置18双鞋,另带储物格。适合面积不大的空间。



创意居家收纳置物架,充分利用厨房空间。



书房电脑桌组合,整套电脑书桌台用于家庭学习和生活。